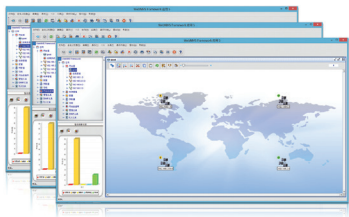


**ePlat 网管软件**  
基于 SNMP 协议的网管软件



## 产品特性

- 自动网络拓扑，并支持分层显示
- 支持设备实时监控
- 内置多种配置工具，方便分析网络运行状况
- 支持故障实时查询或者 TRAP 消息方式进行故障管理
- 网管数据可保存于 Oracle、Sybase、MySQL 等数据库中

## 产品简介

本公司 ePlat 网管软件是一种全能网络管理工具，提供了一套完善的网络管理应用，包括能够配置、监测、检修和管理网络及网元。除了本公司设备，它可管理任何基于 SNMP 的网络设备，并显示设备的详细信息。

基于地域和环境的网络设计和管理方式，节约了用户的时间。多种故障检测手段和内置的配置工具，方便用户进行故障管理。

## 网络拓扑

ePlat 网络管理系统具有自动网络拓扑、单个网络拓扑、多个网络拓扑功能，能够实现网络拓扑发现。可以把网络中的所有设备拓扑出来，显示在拓扑图上，便于管理。也可以手工连线，模拟实际网络的设备连接情况。

自动拓扑是系统依据网络的路由信息，自动查找整个网络的路由设备、网络交换机以及主机，根据这些网络设备信息生成并以直观的图形方式显示网络的拓扑结构。网络管理员只需要输入某个设备的 IP 地址或某一 IP 地址段，就可以用单个网络拓扑或多个网络拓扑功能，直接找到设备，自动识别设备类型、设备的真实面板及端口的使用情况和其它设备的相关信息，如设备的端口配置情况，端口的类型，速度等信息。

## 设备监控

从 ePlat 网管系统中管理员可以得到设备的很多信息，包括设备的系统信息，接口信息，配置信息以及实时流量信息等。通过这些信息可以对网络进行很好的管理和监控：

- 设备信息：网管软件能够看到所有拓扑到的设备的一些基本信息，并能够实时或手工更新设备的信息。设备的信息主要包括设备的系统信息，设备的接口信息和设备的子网信息等。设备接口的管理状态和链路状态是可以实时更新的，其它的信息都是手工更新。
- 实时流量监测：支持设备接口的实时流量检测，流量信息会在一分钟内刷新一次，根据设备接口的流量信息，管理员可以实时看到设备的负载极其负载的变化情况。在“实时流量状态”视图中显示设备的所有端口的当前流量信息，流量包括接口入字节数，出字节数，入速度，出速度。
- 为操作员提供的线图与直方图可直观地监测被管设备的网络活动。

## 配置管理

通过创建和显示网络视图并提供自动拓扑工具，网络管理平台支持对网络配置的管理，特别是全局 IP 地址资源的管理。

配置功能包括开启和关闭接口、设置速度、设置优先级、设置 VLAN 等。

内嵌了多种网络分析工具，如 PING、TELNET、TRACERT 等，让管理员方便地分析网络的运行状况。

## 故障管理

ePlat 实现了故障管理，可以及时地发现设备的故障并定位。其通过以下两种方式来发现设备的故障：

1. 通过对设备进行实时查询的方式来发现设备的故障
2. 通过收取设备发来的 TRAP 消息来发现设备的故障地分析网络地运行状况。

故障告警管理作为网络管理的重要组成部分，本网络管理系统自动从被管网络接收各种告警信息，并通过多种方式直观地进行显示，从而使得网络管理人员能够及时、准确地掌握网络运行的故障问题，以便及时发现和修复网络故障，保障业务系统的有效运行。主要包括如下功能：故障报警、干预报警、设备故障情况显示、故障动态显示更新等。

## 运行环境

ePlat 实现了故障管理，可以及时地发现设备的故障并定位。其通过以下两种方式来发现设备的故障：

1. 通过对设备进行实时查询的方式来发现设备的故障
2. 通过收取设备发来的 TRAP 消息来发现设备的故障地分析网络地运行状况。

故障告警管理作为网络管理的重要组成部分，本网络管理系统自动从被管网络接收各种告警信息，并通过多种方式直观地进行显示，从而使得网络管理人员能够及时、准确地掌握网络运行的故障问题，以便及时发现和修复网络故障，保障业务系统的有效运行。主要包括如下功能：故障报警、干预报警、设备故障情况显示、故障动态显示更新等。

硬件平台	软件平台	网络平台
<ul style="list-style-type: none"> <li>● Intel Pentium II 400 或以上处理器</li> <li>● 128M 或以上内存</li> <li>● 剩余磁盘空间：100MB 或以上</li> <li>● 网络适配卡</li> </ul>	<ul style="list-style-type: none"> <li>● Windows XP/NT /2000/7 操作系统</li> <li>● 预配置的 TCP/IP 协议栈</li> </ul>	<ul style="list-style-type: none"> <li>● 安装并配置了 TCP/IP 协议</li> <li>● 以本公司的网络设备为主，同时兼容其它厂家 SNMP 设备</li> </ul>